



# الخطة التشغيلية ( ٢٠١٩ م ) لجمعية النخيل الخيرية

SA1780000 269608010177000  
SA4780000 269608010247076  
SA 962000000 1070925299940

مصرف الراجحي : جمعية النخيل الخيرية - عام  
مصرف الراجحي : جمعية النخيل الخيرية - زكاة  
بنك الرياض : جمعية البر الخيرية بالنخيل - عام





جمعية النخيل الخيرية  
المدينة المنورة - مركز النخيل  
مسجلة بوزارة العمل والتنمية الاجتماعية  
برقم (٥٢١)



SA1780000 269608010177000  
SA4780000 269608010247076  
SA 962000000 1070925299940

مصرف الراجحي : جمعية النخيل الخيرية - عام  
مصرف الراجحي : جمعية النخيل الخيرية - زكاة  
بنك الرياض : جمعية البر الخيرية بالنخيل - عام



بنك الرياض  
riyad bank

jnk1430@hotmail.com



41961

19 - الرمز البريدي -



www.jnk1430.com





بِسْمِ اللَّهِ الرَّحْمَنِ الرَّحِيمِ

SA1780000 269608010177000  
SA4780000 269608010247076  
SA 962000000 1070925299940

مصرف الراجحي : جمعية النخيل الخيرية - عام  
مصرف الراجحي : جمعية النخيل الخيرية - زكاة

بنك الرياض : جمعية البر الخيرية بالنخيل - عام





## محتويات الخطة الاستراتيجية

1.	الرؤية والرسالة والاهداف
2.	المقدمة
3.	كلمة الرئيس
4.	نبذة عن الجمعية
5.	اعضاء مجلس الادارة
6.	الهيكل التنظيمي
7.	احياء مركز النخيل
8.	منهجية اعداد الخطة
9.	تحديد وتحليل الفئات
10.	تحليل المجموعة الاستراتيجية
11.	الاهداف العامة والتفصيلية ومصادرها
12.	مواطن القوة والضعف
13.	تحليل الواقع الحالي
14.	بيان خطة البرامج والانشطة
15.	الارادات المتوقعة
16.	اعتماد المجلس





## الرؤية - الرسالة - الأهداف

### الرؤية :

منظمة تنموية وإنسانية رائدة تنهل من مختلف التجارب البشرية المثلى لتحقيق أقوى تأثير من أجل أبلغ أثر

### الرسالة :

ادخال السرور على المجتمع وسد حاجة الناس وتعزيز الأخلاق

### الأهداف

تقديم المساعدات المالية والعينية للأسر المستحقة  
القيام ببعض المشروعات الخيرية كمعونة الشتاء وفرحة العيد  
مساعدة من يتعرضون للكوارث كحادث حرق أو هدم البيوت  
المساعدة في رفع المستوى الصحي والثقافي والتعليمي والاجتماعي  
إنشاء المشروعات التي من اهدافها العناية بالطفولة والأمومة  
تقديم الاعانات اللازمة كإعانة الزواج وتحسين المساكن

SA1780000 269608010177000  
SA4780000 269608010247076  
SA 962000000 1070925299940

مصرف الراجحي : جمعية النخيل الخيرية - عام

مصرف الراجحي : جمعية النخيل الخيرية - زكاة

بنك الرياض : جمعية البر الخيرية بالنخيل - عام







بسم الله الرحمن الرحيم

الحمد لله الذي امتن علي العباد، و وعد المحسنين منهم بأفضل زاد والصلاة والسلام علي خير من ساد وجاد وزاد أما بعد:

أخي في الله .. أضع بين يديك الخطة الاستراتيجية لعام: 2018م – 2019 م ، لجمعية النخيل الخيرية .

إن طرق الخير متنوعة فهذا محتاج ينتظر صدقة غني، وهذا يتيم يرجو من يتقدم لكفالاته ، وتلك ارملة تتشوق إلى مساعدتها في إعالة أولادها ومد يد العون لهم ، وما إلى ذلك من صور البؤس والحرمان التي لا تخفي علي أحد .

وأنت أخي الكريم : تعلم إن مالك أحب إليك كثيرا من مال وارثك ، فمالك ما أنفقت ، ومال وارثك ما أبقيت ، لا نريد منك إن تنفق كل مالك ولا نصفه ولا رבעه ، وإنما نريد منك أن تتعاهد الفقراء والمساكين بما تطيب به نفسك.

وفي الختام : لا يسعني إلا إن أشكر بعد شكر الله عز وجل كل من ساهم معنا في دعم هذه الجمعية سواء أكان دعما ماديا أم معنويا ، سائلين الله إن يرزقنا الإخلاص في القول والعمل انه ولي ذلك والقادر عليه.

وآخر دعوانا أن الحمد لله رب العالمين .

أخوكم  
رئيس جمعية النخيل الخيرية

سعد بن مشعان بن موقد

SA1780000 269608010177000

SA4780000 269608010247076

SA 962000000 1070925299940

مصرف الراجحي : جمعية النخيل الخيرية - عام

مصرف الراجحي : جمعية النخيل الخيرية - زكاة

بنك الرياض : جمعية البر الخيرية بالنخيل - عام





## دليل الجمعية

اسم الجمعية : جمعية النخيل الخيرية  
تاريخ التأسيس : 1430/8/25 هـ  
الجهة المشرفة : وزارة العمل والتنمية الاجتماعية  
رقم التصريح : 521 في 1430/8/25 هـ  
الموقع : منطقة المدينة المنورة - محافظة الحناكية  
مركز النخيل  
العنوان : الشارع العام - قصيباء  
أرقام الإتصال : 05205321932 -  
0549131814  
ص . ب (19) الرمز البريدي (41961)  
البريد الإلكتروني للجمعية :  
(jnk1430@hotmail.com)

## نبذة مختصرة عن مركز النخيل

اسم المركز : مركز النخيل  
المحافظة : محافظة الحناكية  
المنطقة : منطقة المدينة المنورة  
عدد السكان : 25,000  
عدد أحياء المركز : 25 حياً  
عدد المدارس : 32 مدرسة للبنين والبنات  
أعمال السكان : الزراعة وتربية المواشي وبعضهم  
يعمل في الوظائف الحكومية  
الطبيعة الجغرافية : منطقة شبه جبلية  
الدوائر الحكومية المتوفرة : مركز الصحي ، مخفر  
شرطة ، مكتب بريد ، بلدية ، مستودع الخيري ،  
مكتب التعاوني للدعوة والإرشاد ، مركز لهيئة الأمر  
بالمعروف والنهي عن المنكر

## إحصائية بعدد المستفيدين من خدمات الجمعية

م	الحالة	عدد	
		الأسر	الأفراد
1	الفقراء	363	2185
2	الأيتام	112	272
3	المرضى	65	190
4	الأرامل	115	115
5	المطلقات	30	30
	المجموع	685	2520

## أهداف الجمعية

- 1- تقديم المساعدات المالية للأسر والأفراد المحتاجين للقتول والمسكن والعلاج والزواج .
- 2- تقديم المساعدات العينية للأسر والأفراد المحتاجين للقتول والمسكن والعلاج والزواج .
- 3- مساعدة منكوبي الحوادث الطارئة.
- 4- إتاحة المجال أمام أفراد المجتمع للإسهام في تطوير ونشر العمل الخيري.

SA1780000 269608010177000  
SA4780000 269608010247076  
SA 962000000 1070925299940

مصرف الراجحي : جمعية النخيل الخيرية - عام  
مصرف الراجحي : جمعية النخيل الخيرية - زكاة  
بنك الرياض : جمعية البر الخيرية بالنخيل - عام





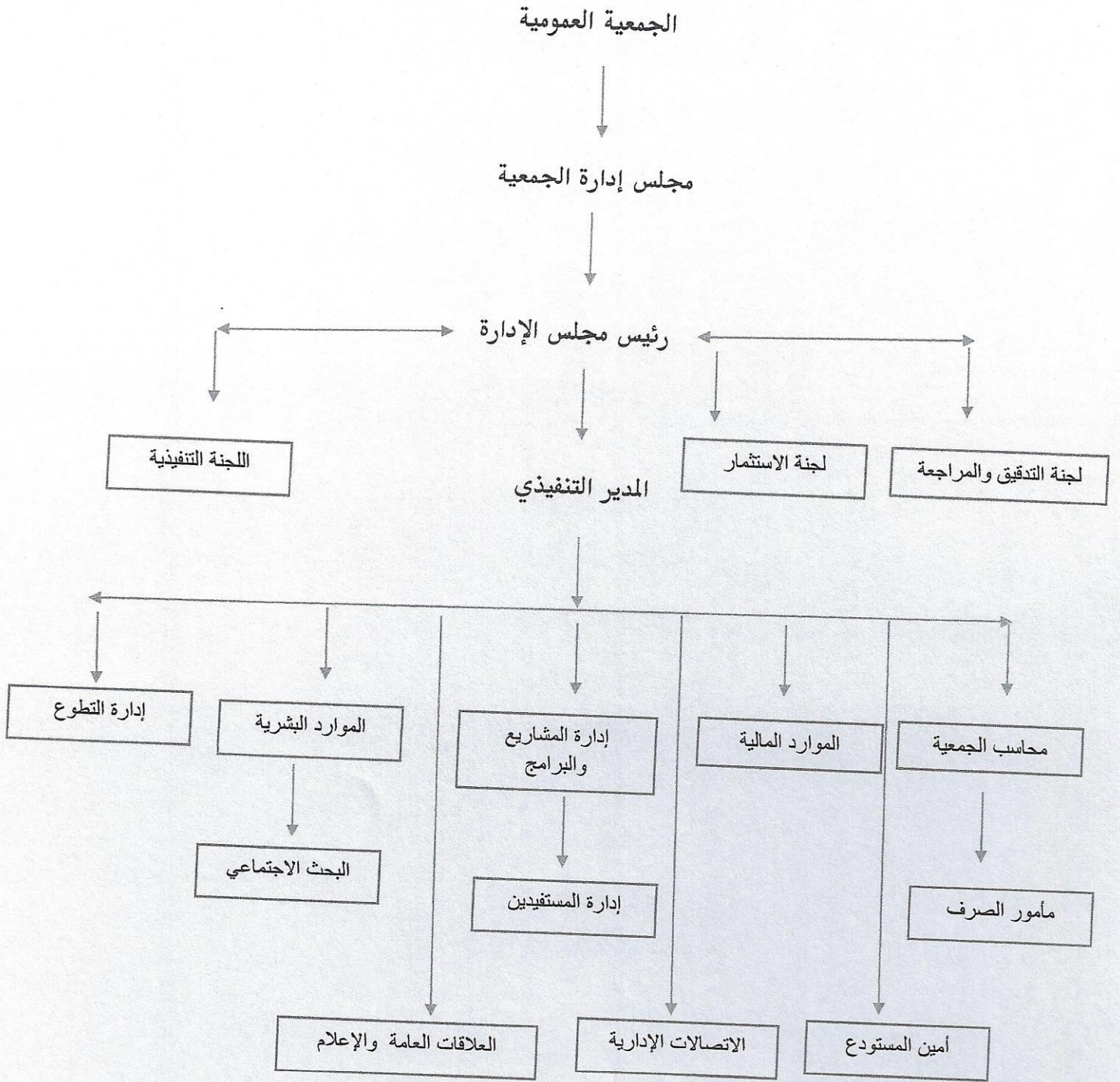
اعضاء مجلس الادارة		
الاسم	وظيفته بالمجلس	
1	سعد بن مشعان بن موقد	رئيس مجلس الادارة
2	عبدالله حمود غانم العوفي	نائب رئيس مجلس الادارة
3	غانم سعد مشعان موقد	الامين العام
4	حماد فرحان صالح العوفي	امين الصندوق
5	أحمد مشعان موقد العوفي	عضو
6	احمد سعد مشعان الموقد	عضو
7	عبدالرحمن خظران حمد	عضو

SA1780000 269608010177000  
SA4780000 269608010247076  
SA 962000000 1070925299940

مصرف الراجحي : جمعية النخيل الخيرية - عام  
مصرف الراجحي : جمعية النخيل الخيرية - زكاة  
بنك الرياض : جمعية البر الخيرية بالنخيل - عام



## الهيكل التنظيمي لجمعية البر الخيرية بمركز النخيل





## الاحياء المستفيدة من جمعية النخيل الخيرية

المرموثة	البتار	السليم
سويقة	الصد	أبو غشاه
الرصفاء	الزرب	مسجد العيد
ذارة	دعيب حمدي	المروة
أبو هشيم	قصيباء	المخروقة
دعيب السقو	المقرن	رحبة علوش
دحلة الملح	أبو صليلا	جتلية

SA1780000 269608010177000  
SA4780000 269608010247076  
SA 962000000 1070925299940

مصرف الراجحي : جمعية النخيل الخيرية - عام  
مصرف الراجحي : جمعية النخيل الخيرية - زكاة  
بنك الرياض : جمعية البر الخيرية بالنخيل - عام



## منهجية اعداد الخطة

لقد تم إعداد الخطة الاستراتيجية عبر الخطوات التالية :

1. عقد مقابلات معمقة مع رئيس مجلس الادارة وبعض أعضاء مجلس الإدارة والمدير التنفيذي ومنسقي المشاريع بهدف استشراف أولويات الجمعية والتعرف على التحديات التي تواجهها.
2. مراجعة الخطة الاستراتيجية السابقة للجمعية وكذلك التقارير السنوية بهدف تحديد مدى التزام الجمعية بما ورد فيها من أنشطة وبرامج ومعرفة حجم الانحراف وأسبابه.
3. إجراء سلسلة من ورش العمل واللقاءات مع الادارة والعاملين في الجمعية، مع مراعاة التغطية الشاملة لكافة المراكز والبرامج والأنشطة التي تعمل فيها الجمعية، من أجل تطوير تحليل البيئة الشامل للجمعية وتطوير رؤية ورسالة وأهداف الجمعية ومناقشة ما يمكن أخذه من استراتيجيات من أجل تطوير أداء الجمعية وتحقيق رضا الفئات المستهدفة.
4. عقد ورشة عمل مع عينة من الفئات المستهدفة من قبل اطقم العمل في الجمعية لاكتشاف مدى رضاهم عن خدمات الجمعية وبرامجها وسبل التطوير.
5. مناقشة الخطة الاستراتيجية الأولية عبر جلسة مركزة مع رئيس مجلس الادارة والمدير التنفيذي وأعضاء من مجلس الادارة والعاملين من أجل تحديد أولويات العمل وتوزيع الأنشطة على سنوات الخطة، ومن ثم اقرار الخطة بصورتها النهائية

SA1780000 269608010177000

SA4780000 269608010247076

SA 962000000 1070925299940

مصرف الراجحي : جمعية النخيل الخيرية - عام

مصرف الراجحي : جمعية النخيل الخيرية - زكاة

بنك الرياض : جمعية البر الخيرية بالنخيل - عام





## تحديد وتحليل الفئات المستهدفة الرئيسة والداعمة للجمعية:

أولاً: الفئات المستهدفة الرئيسة للجمعية:

تتمثل هذه الفئة في المستفيدين أو المتلقين للخدمات التي تقدمها الجمعية

ثانياً: الفئات المستهدفة الداعمة للجمعية:

أما الفئات الداعمة فهم الفئات التي تساعد الجمعية في تقديم خدماتها للفئات الأساسية ومنهم:

- العاملين في الجمعية: من إداريين وموظفين ومتدربين
- المؤسسات والشركات المحلية:
- المالكون
- الآخرون الذين يجب إرضائهم

SA1780000 269608010177000

SA4780000 269608010247076

SA 962000000 1070925299940

مصرف الراجحي : جمعية النخيل الخيرية - عام

مصرف الراجحي : جمعية النخيل الخيرية - زكاة

بنك الرياض : جمعية البر الخيرية بالنخيل - عام





## تحليل الفئات المستهدفة الرئيسة والداعمة للجمعية:

أولا الفئات المستهدفة الرئيسة الأساسية للجمعية:

\*التغير المتوقع على الفئة المستهدفة الأساسية للجمعية: قد يكون التغير في العديد من الجوانب منها:

العمر - الأذواق والمطالب - الأعداد - خروج فئة جديدة - اختفاء فئة قائمة (يتعلق بالطلب على خدمات مقدمة) - مكان تقديم الخدمة - أساليب العمل.  
(هذا قد يتطلب تنمية مهارات جديدة لتقديم الخدمة بطريقة جديدة)

\*ماذا تقدر الفئة المستهدفة الأساسية (ماذا تتوقع من خدمات : جودة، خدمة ما بعد البيع؟)  
سرعة التعويض - سرعة في إنجاز المعاملة - أسعار منافسة - تقديم استشارة صادقة للمؤمن - تنوع في خدمات التأمين - إمكانية الدوام لفترة أطول.

## ثانيا: الفئة المستهدفة الداعمة:

\*\* ماذا يتوقع المالكون.

- تحقيق رؤيتهم من خلال البرامج المنفذة.
- الالتزام بالمصداقية والشفافية.
- اتباع أساليب الإدارة الحديثة.
- تقارير مالية مدققة ومحددة.
- تقارير إدارية واضحة وشاملة لكافة الأنشطة والبرامج المنفذة وان يتم تقديمها في الموعد المحدد.
- تحقيق الأرباح
- النمو والتوسع والانتشار في السوق

SA1780000 269608010177000  
SA4780000 269608010247076  
SA 962000000 1070925299940

مصرف الراجحي : جمعية النخيل الخيرية - عام  
مصرف الراجحي : جمعية النخيل الخيرية - زكاة  
بنك الرياض : جمعية البر الخيرية بالنخيل - عام



## \*\*كيف يتوقع أن يتغير المالكون؟\*\*

- سينظر المالك إلى طرق مبدعة في الإدارة وصناعة القرارات ودخول أسواق جديدة.

### \*\* ماذا نتوقع من الآخرون " وزارات، أجهزة امن،،،،"

- عدم التدخل في خصوصيات الجمعية.
- الشفافية والمصادقية.
- \*\* فيما يتعلق بالتوقعات الممولة من الإدارة.
- توجيه وإرشاد العاملين من قبل الإدارة.
- زيادة وتفعيل دور العلاقات الإنسانية في الجمعية.
- إعطاء الفرصة لجميع الموظفين بالتساوي فيما يتعلق بالمشاركات والتدريبات الخارجية لزيادة خبراتهم كل حسب اختصاصاته.
- تفعيل حقيقي وواضح لنظام الحوافز المادية والمعنوية.

SA1780000 269608010177000  
SA4780000 269608010247076  
SA 962000000 1070925299940

مصرف الراجحي : جمعية النخيل الخيرية - عام  
مصرف الراجحي : جمعية النخيل الخيرية - زكاة  
بنك الرياض : جمعية البر الخيرية بالنخيل - عام



بنك الرياض  
riyad bank





## تحليل المجموعة الاستراتيجية للجمعية

لتحليل القدرة التنافسية للجمعية ومن أجل اختيار الاستراتيجية المناسبة للجمعية يلزم تحليل المجموعة التي تنتمي إليها الجمعية وفق المعايير التالية:

1- مستوى التنوع في الخدمات المقدمة

2- التغطية الجغرافية لخدمات الجمعية.

3- عدد المراكز والأفرع

4- مستوى جودة الخدمات المقدمة

5- قدرات البحث والتطوير  
قدرات بحث ودراسة السوق والتحليل المالي والإداري والانتاجي.

6- هل الجمعية أم، أم فرع لشركة أخرى

المؤسسة فرع

7- العلاقات مع مجموعات التأثير وقيادات المجتمع

للجمعية علاقات واسعة مع مجموعات التأثير

SA1780000 269608010177000

SA4780000 269608010247076

SA 962000000 1070925299940

مصرف الراجحي : جمعية النخيل الخيرية - عام

مصرف الراجحي : جمعية النخيل الخيرية - زكاة

بنك الرياض : جمعية البر الخيرية بالنخيل - عام





### الاهداف العامة والتفصيلية للخطة التشغيلية

الاهداف العامة	الاهداف التفصيلية
1	تقديم برامج ومشاريع نوعيه
2	مراجعة جميع البرامج التي تقدمها الجمعية ووضع اولويات للبرامج المبتكرة التي تخدم المجتمع وتلبي حاجتهم وتعظيم الاثر الاجتماعي للخدمات المقدمة
3	تنمية الموارد المالية
4	تطوير بيئة العمل الداخلية
5	تطوير البناء المؤسسي للجمعية وبناء الانظمة واللوائح الداخلية لاقسام الجمعية حسب الاولوية ومراجعة الاجراءات الادارية وتوظيف وتطوير الموارد البشرية
6	التعاون الفعال مع جميع قطاعات المجتمع والجمعيات والمؤسسات الخيرية لتحسين جودة الخدمات واستقطاب الخبرات
7	بناء قنوات تواصل فعالة مع مؤسسات المجتمع
8	تفعيل دور العلاقات العامة والاعلان
9	تحسين الصورة الذهنية للجمعية وزيادة فرص التواصل مع المجتمع

SA1780000 269608010177000  
SA4780000 269608010247076  
SA 962000000 1070925299940

مصرف الراجحي : جمعية النخيل الخيرية - عام

مصرف الراجحي : جمعية النخيل الخيرية - زكاة

بنك الرياض : جمعية البر الخيرية بالنخيل - عام





<b>مصادر الخطة التشغيلية</b>
الخطة الاستراتيجية
أنظمة ولوائح وزارة العمل والتنمية الاجتماعية
الانظمة واللوائح الداخلية للجمعية
الميزانية التقديرية للجمعية
سياسات الجهات المانحة

SA1780000 269608010177000  
SA4780000 269608010247076  
SA 962000000 1070925299940

مصرف الراجحي : جمعية النخيل الخيرية - عام  
مصرف الراجحي : جمعية النخيل الخيرية - زكاة  
بنك الرياض : جمعية البر الخيرية بالنخيل - عام



بنك الرياض  
Riyad Bank





مواطن القوة ومواطن الضعف	
مواطن الضعف	مواطن القوة
ضعف التواصل واستقطاب الجهات المانحة	وجود الدعم الحكومي
ضعف الموارد المالية	وجود الجهات الداعمة
ضعف جانب تدريب وتأهيل الموظفين	وجود فريق عمل متكاتف
ضعف التنسيق مع الجهات الاخرى	توظيف التقنية الحديثة
ضعف التنسيق مع الجهات الاعلامية	التواصل الجيد مع الجهات المشرفة

SA1780000 269608010177000  
SA4780000 269608010247076  
SA 962000000 1070925299940

مصرف الراجحي : جمعية النخيل الخيرية - عام  
مصرف الراجحي : جمعية النخيل الخيرية - زكاة  
بنك الرياض : جمعية البر الخيرية بالنخيل - عام



### تحليل الواقع الحالي

التحديات	الفرص
محدودية التبرعات الواردة	1 شراكة مجتمعية مع الجهات الداعمة
قلة الموارد المالية المستدامة	2 شراكة مجتمعية مع الجهات المساندة
ضعف التجاوب مع البرنامج	3 امكانية استقطاب الجهات الداعمة

SA1780000 269608010177000  
SA4780000 269608010247076  
SA 962000000 1070925299940

مصرف الراجحي : جمعية النخيل الخيرية - عام  
مصرف الراجحي : جمعية النخيل الخيرية - زكاة  
بنك الرياض : جمعية البر الخيرية بالنخيل - عام





### بيان خطة البرامج والانشطة

فترة التنفيذ		الميزانية التقديرية	البرنامج	
الى	من			
٢٠١٩/١٢ م	٢٠١٩/١ م	٢٥٠٠٠٠	السلال الغذائية	١
٢٠١٩/١٢ م	٢٠١٩/١ م	١٥٠٠٠٠	السلال الرمضانية	٢
٢٠١٩/١٢ م	٢٠١٩/١ م	١٨٤٧٠٠	تمور	٣
٢٠١٩/١٢ م	٢٠١٩/١ م	١٢٠٠٠٠	لحوم	٤
٢٠١٨/١٢ م	٢٠١٨/١ م	١٨٠٠٠٠	الزكاة	٥
٢٠١٩/١٢ م	٢٠١٩/١ م	٣٢٥٠٠٠	كفالة الايتام	٦
٢٠١٩/١٢ م	٢٠١٩/١ م	١٢٠٠٠	زكاة الفطر	٧
٢٠١٩/١٢ م	٢٠١٩/١ م	٤٠٠٠٠	مساعدات الزواج	٨
٢٠١٩/١٢ م	٢٠١٩/١ م	١٢٥٠٠٠	المساعدات الطارئة	٩
٢٠١٩/١٢ م	٢٠١٩/١ م	١٨٠٠٠	كسوة العيد	١٠
٢٠١٩/١٢ م	٢٠١٩/١ م	٩٠٠٠٠	كسوة الشتاء	١١
٢٠١٩/١٢ م	٢٠١٩/١ م	٣٠٠٠٠	الحقيبة المدرسية	١٢
٢٠١٩/١٢ م	٢٠١٩/١ م	٣٠٠٠٠	رعاية اسر السجناء	١٣
٢٠١٩/١٢ م	٢٠١٩/١ م	٢٥٠٠٠٠	الساعي على الارملة	١٤
٢٠١٩/١٢ م	٢٠١٩/١ م	١٠٠٠٠٠	الترميم والتأثيث	١٥
١,٩٠٤,٧٠٠			الاجمالي	

SA1780000 269608010177000  
SA4780000 269608010247076  
SA 962000000 1070925299940

مصرف الراجحي : جمعية النخيل الخيرية - عام  
مصرف الراجحي : جمعية النخيل الخيرية - زكاة  
بنك الرياض : جمعية البر الخيرية بالنخيل - عام





### بيان بالإيرادات المتوقعة

البيان	الإيراد التقديري
٢ اشتراكات الاعضاء	٤٠٠٠
٣ تبرعات زكاة	١٨٠٠٠٠
٤ كفالات ايتام	٣٢٥٠٠٠
٥ دعم الوزارة	٥٠٠٠٠٠
٦ الساعي على الارملة	٢٥٠٠٠٠
٧ تبرعات عينية	٥٢٠,٧٠٠
٨ تبرعات نقدية	١٢٥٠٠٠
٩ الإجمالي	٢,٥٨٧١٠٠

SA1780000 269608010177000  
SA4780000 269608010247076  
SA 962000000 1070925299940

مصرف الراجحي : جمعية النخيل الخيرية - عام  
مصرف الراجحي : جمعية النخيل الخيرية - زكاة  
بنك الرياض : جمعية البر الخيرية بالنخيل - عام





## توقيع الاعضاء والموظفين على الخطة التشغيلية بعد الاطلاع

م	اسم العضو	صفته	التوقيع
1	سعد بن مشعان الموقد	رئيس مجلس الإدارة	
2	عبدالله حمود العوفي	نائب الرئيس	
3	حماد فرحان صالح العوفي	أمين الصندوق	
4	غانم سعد مشعان	الأمين العام	
5	أحمد مشعان موقد العوفي	عضو	
6	عبدالرحمن خضران حمد العوفي	عضو	
7	أحمد سعد مشعان	عضو	

م	اسم الموظف	الوظيفة	التوقيع
1	فهد هديان العوفي	المدير التنفيذي	
2	عبدالسلام عبيد العوفي	المحاسب	

SA1780000 269608010177000  
SA4780000 269608010247076  
SA 962000000 1070925299940

مصرف الراجحي : جمعية النخيل الخيرية - عام  
مصرف الراجحي : جمعية النخيل الخيرية - راحة  
بنك الرياض : جمعية البر الخيرية بالنخيل - عام