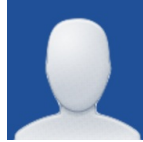


تقرير الأفصاح المالي  
التقرير الربعي الثالث  
جمعية النخيل الخيرية



اعداد و اشراف

شركة بودي والعمر محاسبون قانونيون



سعادة وكيل وزارة الموارد البشرية و التنمية الاجتماعية حفظه الله

السلام عليكم ورحمة الله وبركاته

يسرنا أن نرفق لسعادتكم التقرير الربعي الثالث من عام 2020 لجمعية جمعية النخيل الخيرية والتي تمت

زيارتهم و ذلك في مقر الجمعية الكائن في المدينة النخيل .

و تقبلوا فائق التقدير و الإحترام.

شركة بودي والعمر محاسبون قانونيون

15/06/2021

الساعة 09:31

الفهرس:

- 1- البيانات الأساسية للجمعية
- 2- السجلات و المستندات
- 3- الأصول
- 4- بيانات الإلتزامات و صافي الأصول
- 5- مصاريف الزكاة
- 6- تقرير التبرعات و الإيرادات
- 7- تقرير المصروفات (التصنيف الوظيفي للمصروفات)
- 8- تقرير أرصدة البرامج و الأنشطة (صافي الأصول المقيدة)
- 9- ملاحظات المراجع القانوني

1- البيانات الأساسية للجمعية

إسم الجمعية : جمعية النخيل الخيرية

صافي الاصول : 4744018

رقم التسجيل : 521

تاريخ التأسيس : 16-08-2010

العنوان : النخيل, المدينة المنورة , المملكة العربية السعودية

الهاتف :

الإيميل : jnk1430@hotmail.com

جوال المسؤول المالي :

الرمز البريدي :

2- السجلات و المستندات

الملاحظات	نظام تخطيط الموارد	نموذج إكسل	منتظم	يدوي	البيان
	لا	لا	نعم	لا	دفتر اليومية
	لا	لا	نعم	لا	دفتر الاستاذ العام
	لا	لا	نعم	لا	دفتر الجرد
	لا	لا	نعم	لا	سجل الاصول الثابتة
	لا	لا	نعم	لا	دفتر الصندوق
	لا	لا	نعم	لا	دفتر البنك
	لا	لا	نعم	لا	سجل العهدة
	لا	لا	نعم	لا	سجل العضوية
	لا	لا	نعم	لا	سجل اجتماعات مجلس الادارة
	لا	لا	نعم	لا	سجل التبرعات العينية ( خيرية )
	لا	لا	نعم	لا	سجل التبرعات النقدية ( خيرية )
	لا	لا	نعم	لا	سند القبض ( نقدي )
	لا	لا	نعم	لا	سند استلام ( عيني )
	لا	لا	نعم	لا	سند الصرف
	لا	لا	نعم	لا	سند قيد يومية
	لا	لا	نعم	لا	كرت الصنف
	لا	لا	نعم	لا	اذن صرف عيني ( اخراج )
	لا	لا	نعم	لا	اذن استلام عيني ( ادخال )

3- الأصول

المبلغ	الأصول	٦
	<b>الأصول المتداولة</b>	<b>٦١</b>
1,859,662.0	النقدية وما في حكمها	٦١١
50,430.0	الذمم المدينة	٦١٤
	<b>الأصول غير المتداولة</b>	<b>٦٢</b>
1,001,379.0	الأصول الثابتة	٦٢١
1,809,296.0	اعمال رأسمالية تحت الانشاء " مشاريع تحت التنفيذ "	٦٢٤
	<b>أصول الأوقاف</b>	<b>٦٣</b>

4- بيانات الإلتزامات و صافي الأصول

المبلغ	الإلتزامات و صافي الأصول	٦
	الالتزامات المتداولة	21
	الالتزامات غير المتداولة	22
	صافي الأصول	23
4,744,018.0	صافي الأصول المقيدة	23102

5- مصاريف الزكاة

المبلغ	البيان
0.0	رصيد الزكاة أول الفترة
0.0	الزكوات المحصلة خلال الفترة
0.0	رصيد بند الزكاة خلال الفترة
	مصرفات الزكاة
0	إجمالي المنصرف
0.0	رصيد الزكاة آخر الفترة



6- تقرير التبرعات و الإيرادات

البيان	التبرعات	الإيرادات	الإجمالي
[31102] تبرعات وهبات مقيدة - نقدية	234,213.0	0	234,213.0
<b>[311] إيرادات وتبرعات مقيدة</b>	<b>234,213.0</b>	<b>0.0</b>	<b>234,213.0</b>
[31201] تبرعات وهبات غير مقيدة - نقدية	1,263,342.0	0	1,263,342.0
<b>[312] إيرادات وتبرعات غير مقيدة</b>	<b>1,263,342.0</b>	<b>0.0</b>	<b>1,263,342.0</b>
[31301] تبرعات نقدية لبناء أو شراء أوقاف	7,078.0	0	7,078.0
<b>[313] إيرادات وتبرعات اوقاف</b>	<b>7,078.0</b>	<b>0.0</b>	<b>7,078.0</b>
[314] إيرادات التحويلات وإعادة التصنيف	0.0	0.0	0.0

7- تقرير المصروفات (التصنيف الوظيفي للمصروفات)

رقم الحساب	الحساب	المبلغ	المصاريف الإدارية و مصاريف الحكومة	مصاريف البرامج و الأنشطة	المصاريف الإدارية المحملة على النشاط	مصاريف الأوقاف	مصاريف مراكز جمع الأموال
41	المصاريف العمومية والإدارية	169,468.0	169,468.0	0.0	0.0	0.0	0.0
411	تكاليف العاملين / الموظفين	169,468.0	169,468.0	0.0	0.0	0.0	0.0
42	مصاريف البرامج و الأنشطة	1,735,518.0	0.0	1,735,518.0	0.0	0.0	0.0
421	مصاريف برامج و أنشطة مقيده	1,735,518.0	0.0	1,735,518.0	0.0	0.0	0.0
43	مصاريف وتوزيعات عوائد الأوقاف	0.0	0.0	0.0	0.0	0.0	0.0

8- تقرير أرصدة البرامج و الأنشطة (صافي الأصول المقيدة)

مصاريف أرصدة البرامج و الأنشطة

المبلغ	الحساب
--------	--------

إيرادات أرصدة البرامج و الأنشطة

المبلغ	الحساب
--------	--------

## 9- ملاحظات المراجع القانوني

نص الملاحظة	نوع الملاحظة	هل سبق تكرار الملاحظة ؟	التوصيات
-------------	--------------	-------------------------	----------

15/06/2021  
الساعة 09:31

\*\*\* نهاية التقرير \*\*\*



جمعية النخيل الخيرية  
المدينة المنورة - مركز النخيل  
مسجلة بوزارة العمل والتنمية الاجتماعية  
برقم (٥٢١)

اعتماد اعضاء مجلس الإدارة على تقرير الافصاح المالي (التقرير الربعي الثالث لعام ٢٠٢٠ م)

م	اسم العضو	صفته	التوقيع
١	سعد بن مشعان الموقد	رئيس مجلس الإدارة	
٢	عبدالله حمود العوفي	نائب الرئيس	
٣	حماد فرحان صالح العوفي	أمين الصندوق	
٤	غانم سعد مشعان	الأمين العام	
٥	حمد خظران حمد العوفي	عضو	
٦	عبدالرحمن خضران حمد العوفي	عضو	
٧	أحمد سعد مشعان	عضو	

SA1780000 269608010177000  
SA4780000 269608010247076  
SA 962000000 1070925299940

مصرف الراجحي : جمعية النخيل الخيرية - عام  
مصرف الراجحي : جمعية النخيل الخيرية - زكاة  
بنك الرياض : جمعية البر الخيرية بالنخيل - عام