



الخطة التشغيلية لجمعية النخيل الخيرية

لعام ٢٠٢٠ م

بِسْمِ اللَّهِ الْعَزِيزِ

الرؤية :

منظمة تنموية وإنسانية رائدة تنهل من مختلف التجارب البشرية المثلى لتحقيق أقوى تأثير من أجل أبلغ أثر.

الرسالة :

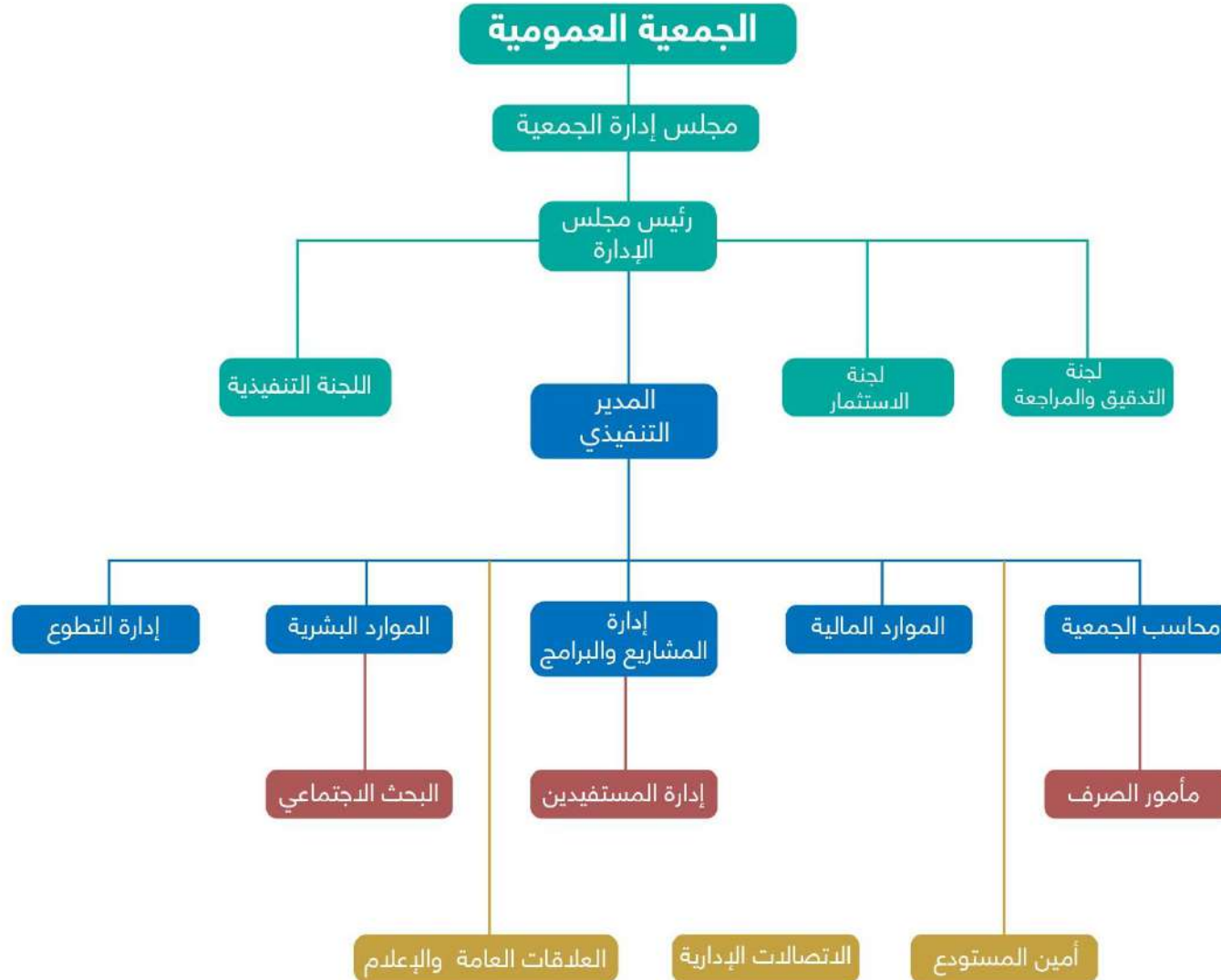
إدخال السرور على المجتمع وسد حاجة الناس وتعزيز الأخلاق ، بمهنية ريادية، وشراكة مجتمعية، وتقدير لكافة العاملين والمستفيدين، وبما يحقق الاكتفاء للفرد والأسرة والمجتمع.

الأهداف:

الأهداف التي تسعى الجمعية لتحقيقها:-

- ١- تقديم المساعدات المالية والعينية للأسر المستحقة.
- ٢- القيام ببعض المشروعات الخيرية كمعونة الشتاء وفرحة العيد.
- ٣- مساعدة من يتعرضون للكوارث كحادث أو حريق أو تهدم البيوت.
- ٤- المساعدة في رفع المستوى الصحي والثقافي والتعليمي والاجتماعي.
- ٥- إنشاء المشروعات التي من أهدافها العناية بالطفولة و الأمومة.
- ٦- تقديم الإعانات اللازمة كإعانة الزواج وتحسين المساكن.

الهيكل التنظيمي لجمعية النخيل الخيرية:



عدد المتطوعين المتوقع	عدد العاملين المتوقع	الجهات المشاركة والمتعاونة	الجهات الممولة	مؤشرات النتائج المتوقعة	مؤشرات الأداء المتوقعة	آلية تنفيذ البرنامج	الاحتياج التنموي الذي سيغطيه البرنامج	نبرة تعريفية للبرنامج	مقر تنفيذ البرنامج	نهاية تنفيذ البرنامج	بداية تنفيذ البرنامج	عدد المستفيدين المتوقع	الفئة المستهدفة	اسم البرنامج
٤٥	٦	المتطوعين	وزارة الموارد البشرية والتنمية الاجتماعية المؤسسات المانحة رجال الأعمال التبرعات	استفادة ١٤٥٥ أسرة تخفيف الاعباء المالية عن الاسر في ظل غلاء المعيشة	*سندات استلام القوائم *فاتورة تسعيرة المواد *التوثيق .	حصر المستفيدين التنسيق مع المستودعات لتأمين المواد للغذائية(سلة) تسليم القوائم الغذائية ايصال السلل الغذائية العينية لمساكن المستفيدين	مساندة رب الاسرة على توفير المواد الغذائية الاساسية	تزويد الأسر المحتاجة بالمواد الغذائية) وغايته تأمين المواد الغذائية الضرورية للأسر المحتاجة التي تصعب عليها بسبب غلاء المعيشة	مركز النخيل	٢٠٢٠/١٢/٣٠ م	٢٠٢٠/١/١ م	٣٠٠٠ أسرة	الفقراء والارامل والايتام والمطلقات والمرضى	السلل الغذائية الرمضانية
٣	٢	المتطوعين	الافراد	استقرار أسر الأيتام. -ضمان استمرارية اليتيم في مراحله التعليمية بصورة جيدة. -تحسن أحوال أسر الأيتام مادياً وصحياً واجتماعياً. -تحسن قدرات الأيتام وارتفاع معنوياتهم.	التقارير التوثيق	حصر الایتام تغذية الحسابات (الايبان)	مساندة اليتيم على الاعباء المالية	تخصيص مبلغ شهري لكفالة الأيتام المسجلين لدى الجمعية حيث وكذلك يتم دعم أسرة اليتيم ببعض الإعانات العينية مثل توزيع السلل الغذائية وكسوة العيد ومساعدة الأسرة في بناء مسكنها.	مركز النخيل	٢٠٢٠/١٢/٣٠ م	٢٠٢٠/١/١ م	١٨٠ يتيم ویتيمة	الایتام الى عمر ١٨ سنة	كفالة أیتام

اسم البرنامج	الفئة المستهدفة	عدد المستفيدين المتوقع	بداية تنفيذ البرنامج	نهاية تنفيذ البرنامج	مقر تنفيذ البرنامج	نبذة تعريفية للبرنامج	الاحتياج التنموي الذي سيقطيه البرنامج	آلية تنفيذ البرنامج	مؤشرات الأداء المتوقعة	مؤشرات النتائج المتوقعة	الجهات الممولة	الجهات المشاركة والمتعاونة	عدد العاملين المتوقع	عدد المتطوعين المتوقع
تفريج الكرب	الأسر التي تواجه كربة	٢٠ أسرة	٢٠٢٠/١/١ م	٢٠٢٠/١٢/٣٠ م	مركز النخيل	يهدف للمساعدة في تفريج كرب المكروبيين بمحافظة البرك تحقيقاً لمبدأ التكافل الاجتماعي في الإسلام	اسر آمنه مستقرة عدم تكبد الديون	حصر الطلبات ودراستها تغذية الحسابات (الايبان)	التقارير التوثيق	المساهمة في حياة كريمة والحفاظ على الاسر من الطلاق والنحلل	المؤسسات المانحة رجال الاعمال	الافراد	٣	٣
كسوة الشتاء	الارامل الايتام الفقراء المرضى المطلقات	٧٧٥ أسرة	٢٠٢٠/١/١ م	٢٠٢٠/١٢/٣٠ م	مركز النخيل	توفير والبطانيات للمستفيدين من الجهات الداعمة حسب أعداد الأسر وحالاتها		عروض الاسعار *فواتير الشراء *سندات الاستلام *التوثيق.	عروض الاسعار *فواتير الحفاظ على الاسرة من نزلات البرد والانفلوزا	توفير الضروريات الشتوية الحفاظ على الاسرة من نزلات البرد والانفلوزا	وزارة الموارد البشرية والتنمية الاجتماعية المؤسسات المانحة رجال الاعمال التبرعات	المتطوعين	٢	٩
المساعدات النقدية	الارامل الايتام الفقراء المرضى المطلقات	٢٠٠ أسرة	٢٠٢٠/١/١ م	٢٠٢٠/١٢/٣٠ م	مركز النخيل	تحويل المبالغ على الفقراء والمساكين والمرضى والعاجزين بعد التحقق من أوضاعهم ويتم الصرف لهم على هيئة مساعدات مقطوعة، أو طارئة لبعض الأسر المنكوبة	تحسين وضع الفقير المالي انتهاء معاناة الفقير الطارئة	البحث حصر الاسر الاعتماد الصرف والتحويل البنكي	تقارير التغذية التوثيق	تحويل المبالغ المالية للمحتاجين لسد إحتاجاتهم الضرورية في الحياة	وزارة الموارد البشرية والتنمية الاجتماعية المؤسسات المانحة رجال الاعمال التبرعات	المتطوعين	٣	٣

اسم البرنامج	الفئة المستهدفة	عدد المستفيدين المتوقع	بداية تنفيذ البرنامج	نهاية تنفيذ البرنامج	مقر تنفيذ البرنامج	نبذة تعريفية للبرنامج	الاحتياج التثموي الذي سيقطيه البرنامج	آلية تنفيذ البرنامج	مؤشرات الأداء المتوقعة	مؤشرات النتائج المتوقعة	الجهات الممولة	الجهات المشاركة والمتعاونة	عدد العاملين المتوقع	عدد المتطوعين المتوقع
الاجهزة الكهربائية	الارامل الايتام الفقراء المرضى المطلقات	١٢٠ أسرة	٢٠٢٠/١/١ م	٢٠٢٠/١٢/٣٠ م	مركز النخيل	توفير الاجهزة الكهربائية الضرورية كالثلاجات والمكيفات والغسالات للاسر الفقيرة	تغطية حاجة المستفيد من الاجهزة الكهربائية الاساسية حياة آمنة بيئة سكن مناسبة	تحديد الاسر الاكثر حاجة التعاقد مع محلات الاجهزة الكهربائية الاساسية توزيع الاجهزة المتابعة الا	سندات استلام القسائم *فاتورة تسعيرة الاجهزة *التوثيق	مساكن متوفر بها ضروريات السكن	اوقاف الضحيان الافراد	المتطوعين	٣	١٠
مشروع الحقبة المدرسية	أبناء الارامل الايتام الفقراء المرضى المطلقات	٣٠٠ أسرة	٢٠٢٠/١/١ م	٢٠٢٠/١٢/٣٠ م	مركز النخيل	توفير المستلزمات المدرسية من الاقلام والدفاتر وغيرها ..	ضمان استمرارية الطالب بالدراسة تخفيف الاعباء المالية على رب الاسرة	حصر الاحتياج الاتفاق مع احد القرطاسيات	عروض الاسعار *فواتير الشراء *سندات الاستلام *التوثيق.	الاكتفاء من المستلزمات الدراسية	وزارة الموارد البشرية والتنمية الاجتماعية المؤسسات المانحة رجال الاعمال التبرعات	المتطوعين	٢	٥
مشروع الأضحية	الفقراء المرضى	٣٠ أسرة	٢٠٢٠/١/١ م	٢٠٢٠/١٢/٣٠ م	مركز النخيل	تسعى الجمعية لتوفير الأضحية للأسرة العاجزة عن توفير مبلغ الأضحية، عند توفر الدعم الخاص بالمشروع	حصر الاحتياج الاتفاق مع احد الممولين للأضحية	عروض الاسعار *فواتير الشراء *سندات الاستلام *التوثيق.	تحديد البية الصرف الاتفاق مع اصحاب المواشي الدفع للموردين	افراد المؤسسات المانحة	المتطوعين	٢	٨	

اسم البرنامج	الفئة المستهدفة	عدد المستفيدين المتوقع	بداية تنفيذ البرنامج	نهاية تنفيذ البرنامج	مقر تنفيذ البرنامج	نيجة تعريفية للبرنامج	الاحتياج التنموي الذي سيغطي البرنامج	آلية تنفيذ البرنامج	مؤشرات الأداء المتوقعة	مؤشرات النتائج المتوقعة	الجهات الممولة	الجهات المشاركة والمتعاونة	عدد العاملين المتوقع	عدد المتطوعين المتوقع
اسر السجناء	اسر السجناء	٥ أسر	٢٠٢٠/١/١ م	٢٠٢٠/١٢/٣٠ م	مركز النخيل	تقديم المساعدة اللازمة كالغذاء والكسوة والمبالغ النقدية للأسرة	تغطية حاجة الاسرة من المواد والمستلزمات الاساسية	البحث حصر الاسر الاعتماد الصرف والتحويل البنكي	تقارير التغذية التوثيق	استقرار الاسرة والمحافظة عليها من التفرقة والضياع	وزارة الموارد البشرية والتنمية الاجتماعية المؤسسات المانحة رجال الاعمال التبرعات	المتطوعين	٢	٣
الزكاة	اهل الزكاة	١٠٠ أسرة	٢٠٢٠/١/١ م	٢٠٢٠/١٢/٣٠ م	مركز النخيل	تقديم الزكاة كمساعدات للمستفيدين عبر تغذية حسابهم البنكية		حصر الاسر الاعتماد التحويل البنكي	تقارير التغذية التوثيق	تحويل المبالغ المالية للمحتاجين لسد إحتياجاتهم الضرورية في الحياة	الأفراد رجال الاعمال المؤسسات		٢	٣
التدريب والتأهيل	الارامل الأيتام الفقراء المطلقات	١٠٠ متدرب	٢٠٢٠/١/١ م	٢٠٢٠/١٢/٣٠ م	مركز النخيل	تقديم الدورات اللازمة للاسر كالحاسب الالي والتجميل والخياطة وغيرها		حصر الاسر الاعتماد الاتفاق مع معهد معتمد	تقارير التوثيق	تحويل الاسر من الرعاية الى التنمية	وزارة الموارد البشرية والتنمية الاجتماعية الأفراد رجال الاعمال المؤسسات	البلدية	٢	٤

اسم البرنامج	الفئة المستهدفة	عدد المستفيدين المتوقع	بداية تنفيذ البرنامج	نهاية تنفيذ البرنامج	مقر تنفيذ البرنامج	نبرة تعريفية للبرنامج	الاحتياج التنموي الذي سيغطيه البرنامج	آلية تنفيذ البرنامج	مؤشرات الأداء المتوقعة	مؤشرات النتائج المتوقعة	الجهات الممولة	الجهات المشاركة والمتعاونة	عدد العاملين المتوقع	عدد المتطوعين المتوقع
مشروع الأسر المنتجة	الارامل والمطلقات الفقراء	٧٥ أسرة	٢٠٢٠/١/١ م	٢٠٢٠/١٢/٣٠ م	مركز النخيل	يعد مشروع الأسر المنتجة خطوة إيجابية للرفع من مستوى الأسرة معيشياً ، وتنمية مقدراتها على العمل ، والاستفادة من الطاقات المعطلة في الأسرة مما يساعد تلك الشرائح المعوزة على الاعتماد على نفسها ، حيث تتحول بدورها من طور الاستهلاك إلى الإنتاج في عملية التنمية الاجتماعية .	الاكتفاء من وسائل التدفئة	دراسة الطلبات تغذية الحسابات التعاقد اخذ التعهدات والإقرارات على المستفيدين بالعمل	تقارير المتابعة التوثيق	اسر مكثفية ذاتيا وممكنة في المجتمع تحويل الاسر من مستهلكة الى منتجة تحويل الأسر المستفيدة من أسر معولة إلى عائلة قادرة على العمل والإنتاج. ٢- الانخراط في سوق العمل وبناء أسر فاعلة في المجتمع.	وزارة الموارد البشرية والتنمية الاجتماعية المؤسسات المانحة رجال الاعمال التبرعات	الضمان الاجتماعي البلدية	٤	١٠

عدد المتطوعين المتوقع	عدد العاملين المتوقع	الجهات المشاركة والمتعاونة	الجهات الممولة	مؤشرات النتائج المتوقعة	مؤشرات الأداء المتوقعة	آلية تنفيذ البرنامج	الاحتياج التثموي الذي سيقطيه البرنامج	نبذة تعريفية للبرنامج	مقر تنفيذ البرنامج	نهاية تنفيذ البرنامج	بداية تنفيذ البرنامج	عدد المستفيدين المتوقع	الفئة المستهدفة	اسم البرنامج
٥	٤	البلدية والمتطوعين والمكتب الهندسي	وزارة الموارد البشرية والتنمية الاجتماعية المؤسسات المانحة رجال الاعمال الافراد	مسكن مناسب للسكن والعيش بكرامة تحسين (٢٠) مسكن والمساهمة في استقرار الأسر. التخفيف الاعياء عن رب الاسرة . المساهمة في تحقيق تنمية للفرد والمجتمع .	استقبال الاطليات وفرزها وتطبيق المعايير عليها . تسويق المشروع على الوزارة والجهات المانحة والافراد تنفيذ المشروع يعد توفر الميزانية المطلوبة التقارير الميدانية تقارير الاشراف تسليم المراحل المنفذة التوثيق	حصر الطلبات ودراستها عقد اتفاق مع المقاول متابعة مراحل التنفيذ مع المقاول	توفير بيئة سكن مناسبة وآمنة للأسر الفقيرة . المساهمة في استقرار الاسرة . سعادة وطمأنينة ٢٠ اسرة لتحسين وتهيئة مسكنهم لسكن امن زيادة دخل الاسرة بحيث ماكان يصرف على الاصلاحات يبقى لحاجات الاسرة	بناء على الزيارات الميدانية التي يقوم بها باحث الجمعية تبين وجود مشاكل كبيرة في المساكن التي يسكن بها معظم الأهالي حيث مر عليها زمن طويل لم يتمكن ساكنوها من عمل الصيانة اللازمة لها وأصبحت مساكن غير لائقة بسبب الكثير من الإشكالات مثل التصدعات أو تعطل السباكة والتسليك الكهربائي وغيرها من الإشكالات التي تصيب المباني القديمة لذا كان التفكير في مشروع يهتم بصيانة هذه المباني	مركز النخيل	٢٠٢٠/١٢/٣٠ م	٢٠٢٠/١/١ م	٢٠ أسرة	الفقراء والارامل والايتام والمرضى والمطلقا ت	تحسين المساكن

التكلفة التقديرية للبرامج والأنشطة :

تفريج كرب
35,000 ريال

كفالة الأيتام
225,000 ريال

السلة الرمضانية
150,000 ريال

أجهزة كهربائية
150,000 ريال

مساعدات نقدية
50,000 ريال

كسوة الشتاء
90,000 ريال

أسر السجناء
20,000 ريال

الأضحية
200,000 ريال

الحقيبة المدرسية
25,000 ريال

التدريب والتأهيل
100,000 ريال

الزكاة
150,000 ريال

برنامج تدريب الموظفين :

مؤشرات تحقيق الهدف وطرق التأكد	مسؤول التنفيذ		وقت التنفيذ	المتطلبات	الفئة المستهدفة	الهدف التفصيلي
	مساند	رئيسي				
- التوثيق بالصور - التقارير النهائية	مركز خاص بالدورات التدريبية	- المدير التنفيذي للجمعية - مسؤول الموارد البشرية	خلال عام	- تحديد الاحتياجات التدريبية للعاملين - العمل على توفير دورات خارجية للاحتياجات المطلوبة	العاملين بجمعية النخيل الخيرية	رفع الكفاءة الإدارية والفنية والإنتاجية للعاملين بالجمعية



جمعية النخيل الخيرية
المدينة المنورة - مركز النخيل
مسجلة بوزارة العمل والتنمية الاجتماعية
برقم (٥٢١)

اعتماد اعضاء مجلس الإدارة على الخطة السنوية لعام ٢٠٢٠

م	اسم العضو	صفته	التوقيع
١	سعد بن مشعان الموقد	رئيس مجلس الإدارة	
٢	عبدالله حمود العوفي	نائب الرئيس	
٣	حماد فرحان صالح العوفي	أمين الصندوق	
٤	غانم سعد مشعان	الأمين العام	
٥	حمد خظران حمد العوفي	عضو	
٦	عبدالرحمن خضران حمد العوفي	عضو	
٧	أحمد سعد مشعان	عضو	

SA1780000 269608010177000
SA4780000 269608010247076
SA 962000000 1070925299940

مصرف الراجحي : جمعية النخيل الخيرية - عام
مصرف الراجحي : جمعية النخيل الخيرية - زكاة
بنك الرياض : جمعية البر الخيرية بالنخيل - عام

